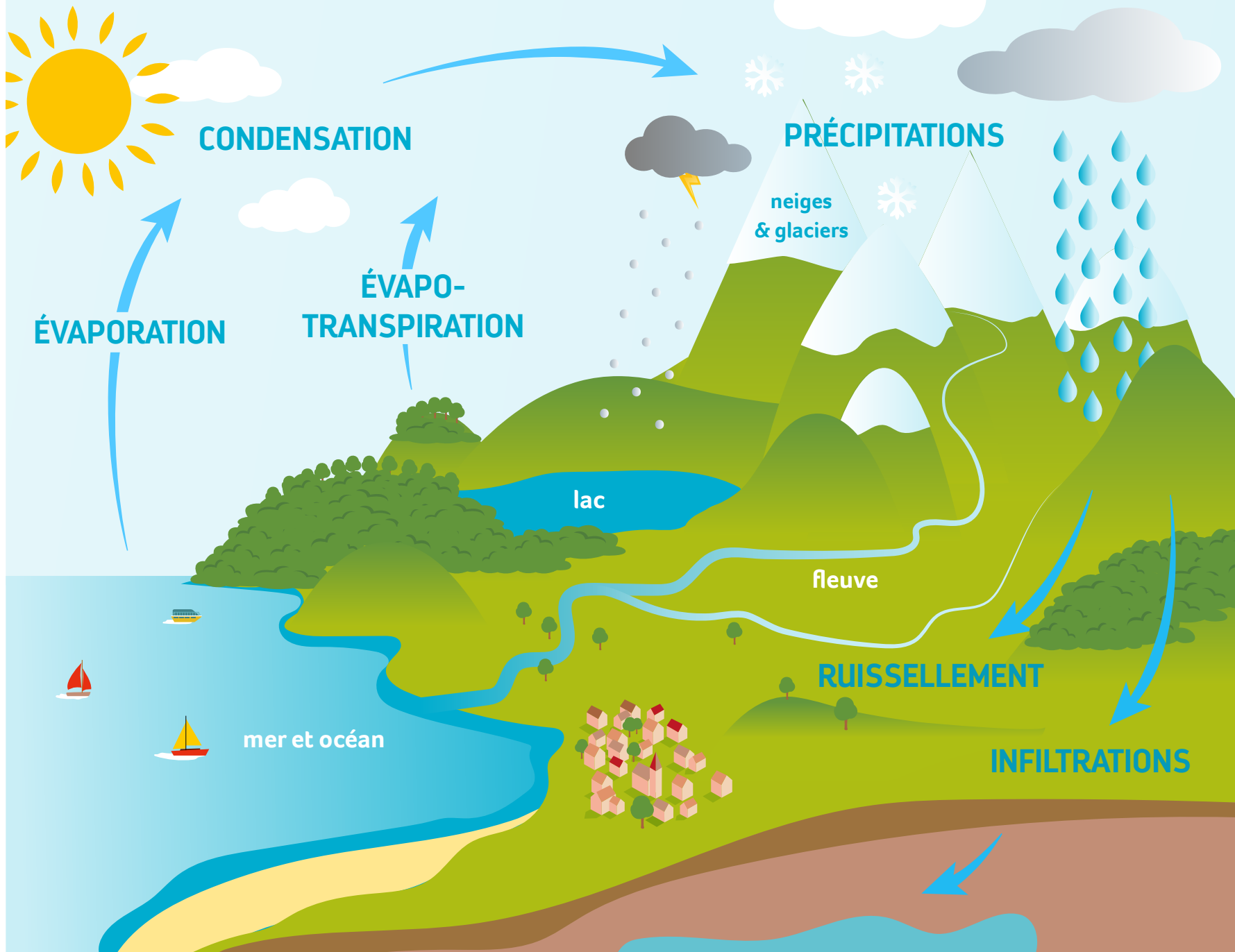


Le cycle de l'eau



ÉVAPORATION

Sous l'action du soleil, l'eau s'évapore en passant progressivement d'un état liquide à un état gazeux.

ÉVAPO-TRANSPIRATION

Sous l'effet de la chaleur, les végétaux émettent de la vapeur d'eau. L'eau absorbée par le sol est évacuée par les feuilles sous forme de transpiration.

CONDENSATION

Au contact de l'atmosphère, la vapeur d'eau se refroidit et se transforme en petites gouttelettes à l'origine des nuages.

PRÉCIPITATIONS

Poussés par le vent vers la terre, les nuages libèrent l'eau qu'ils contiennent sous forme de pluie, de neige ou de grêle.

RUISSELLEMENT

L'eau, non absorbée par le sol, ruisselle puis se déverse dans les rivières, les fleuves et les lacs.

INFILTRATIONS

L'eau de pluie est absorbée par le sol et s'infiltré à travers des roches perméables pour rejoindre un réservoir souterrain.

